

# ABSPERRSCHIEBER

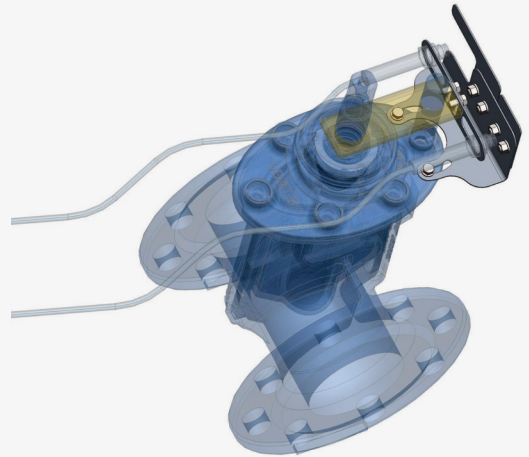
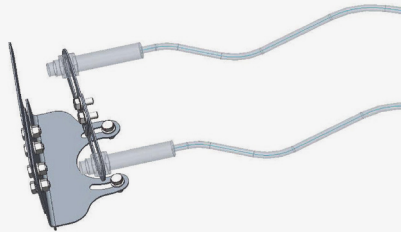
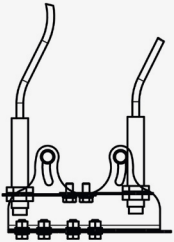
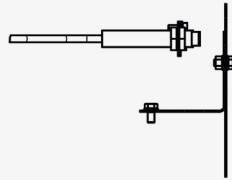
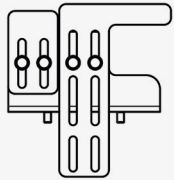
KONSTRUKTION

- Träger für induktive Schalter um Endlagen zu detektieren

**TRÄGER FÜR  
INDUKTIVEN SCHALTER**  
(für Art. 735–740 GAVE)



TECHNISCHE ZEICHNUNGEN



MATERIALIEN

Träger	Rostfrei Stahl
Schraubmaterial	A2