

ÜBERFLURHYDRANT

1 KONSTRUKTION UND VORTEILE

- Überflurhydrant für Trinkwasser für eine schnelle Anwendung im Brandfall und eine temporäre Verbindung der Rohrleitungen
- Typ A – ohne Sollbruchstelle, Typ C – mit Sollbruchstelle
- Einfache Abspernung (AU)
- Festkupplungen für den Anschluss an Feuerwehrrohre: 1B+2C/1A+2B/2B
- Hydrantenkopf aus duktilem Gusseisen – hochtemperaturfest
- Schließrichtung im Uhrzeigersinn; 10 Umdrehungen, davon 4 leere
- Beständig gegen Desinfektion
- Befestigung der Abgänge mit Alu-Muttern – um Korrosion zu vermeiden
- Betätigungsstange aus Vollmaterial (nicht Rohr) – keine Bakterienbildung möglich
- Geringes Gewicht, daher gute Einbauhandhabung
- Hydrantenkopf kann nach beendetem Einbau beliebig in jede Richtung gedreht und in jeder Position (360°) fixiert werden
- Führung für Kolbenorientierung bei Montage oder Austausch – einfachere Wartung
- Bewegungsbegrenzer verhindern Beschädigungen bei eventueller übermäßiger Krafteinwirkung beim Öffnen/Schließen
- Schließen nach oben ohne Endlehne – weniger Gefahr für Kolben-Beschädigung
- Gute hydraulische Eigenschaften
- Auslass im Ventilkörper integriert – keine Korrosion an den Gewinden
- Im Falle einer Auswechslung von beschädigten Teilen ist eine Ausschachtung des Hydranten nicht erforderlich
- Alle nicht beschichteten Materialien sind aus nichtrostenden Werkstoffen
- Epoxid-Pulverbeschichtung des Ventils in RAL 5005, Hydrantenkopf zusätzlich mit UV beständiger Farbe in RAL 3000 beschichtet

2 STANDARDS

- Hydranten hergestellt und geprüft gemäß EN 14384, EN 1074-6, ÖNORM F2010
- Gemäß EU Bauproduktenverordnung 305/2011 /EU (CPR)
- Sphäroguss gemäß EN 1563-3
- Spindel aus W.Nr. 1.4021 gemäß EN 10088
- Flanschen gemäß EN 1092-2 PN 10/16
- Festkupplungen gemäß DIN 14317 (C), 14318 (B), 14319 (A)
- Bedienungskappe gemäß DIN 3223
- Festigkeit und Dichtheit Endprüfung gemäß EN 12266-1
- Korrosionsschutz gemäß DIN 30677-2 in EN 14901
- Dichtungselemente für Trinkwasser gemäß EN 681
- Entspricht mikrobiologischen Kriterien gemäß EN 16421 (W270)

2 ZULASSUNGEN

- UBA, W270, ACS WRAS, Belgaqua für EPDM Dichtungselemente und Epoxid Beschichtung
- GSK – RAL GZ-662/2 für Korrosionsschutz
- CE Zeichen
- DVGW Zertifikat für deutschen Markt
- ÖVGW Zertifikat für österreichischen Markt
- CNBOP Konformität für polnischen Markt
- VIK für kroatischen Markt

ART. 2018L

DN 80, 100



AUF ANFRAGE

MÖGLICHES ZUBEHÖR

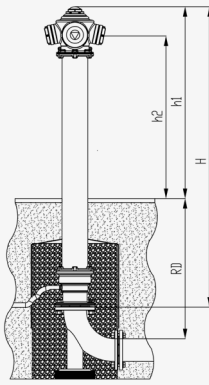
- Standrohr und Schraubmaterial A4
- Handrad für Einbau in Tunnels
- Andere Einbaulängen
- Sickerpackung
- Hydranten-Schlüssel
- Andere Abgänge

ERSATZTEILE

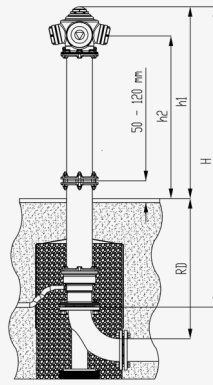
- Set 1: Dichtungen und Schraubmaterial
- Set 2: Kolben und Dichtung
- Set 3: Oberer Hydrantenteil

PN	16
Max. Betriebsdruck [bar]	16
Max. Betriebstemperatur für neutrale Flüssigkeiten [°C]	60
Gehäusefestigkeit und -dichtheit: Test mit Wasser; Leckrate A [bar]	25
Dichtheit des Sperrelementes: Test mit Wasser; Leckrate [bar]	17,6

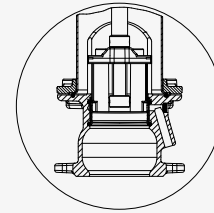
TECHNISCHE ZEICHNUNGEN



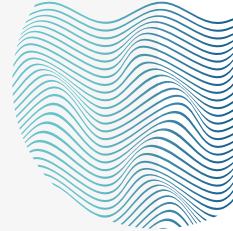
TYP A – OHNE SOLLBRUCHSTELLE



TYP C – MIT SOLLBRUCHSTELLE



AU – EINFACHE ABSPERRUNG



DATEN

DN	DIMENSIONEN [mm]				FLANSCHEN-ANSCHLUßMASSE [mm]				GEWICHT CA. [kg]		BETRIEBSLAST [Nm]		DRÄNIERUNG	
	Einbaulänge – RD	H	h1	h2	D	DK	n	d	A	C	MOT	MST	Restwasser [ml]	Ablasszeit [min/m]
80	750	1550	995	828	200	160	8	19	33.5	35.5	105	260	18	2,4
	1000	1800							36	38				
	1250	2050							38.5	40.5				
	1500	2300							41	43				
100	750	1550	995	828	220	180	8	19	34.3	36.3	130	260	20	2,3
	1000	1800							36.8	38.8				
	1250	2050							39.3	41.3				
	1500	2300							41.8	43.8				

DURCHFLUSS – Kv Werte DN80/DN100 [m³/h], RD 1500

Abgang	Kv gemessen [m³/h]		min Kv – EN 14384	min Kv – DVGW
	Kopf 2B	Kopf 1B + 2C		
1 x A			160	
1 x B	134	143	80	110
1 x C	---	84	40	---
2 x B	143	---	140	140
2 x C	---	120	60	---

MATERIALIEN

	GRUNDAUSFÜHRUNG	SONDERAUSFÜHRUNGEN AUF ANFRAGE (Unterschiede zur Grundauführung)
Rohr	W.Nr. 1.4301	1.4571
Ventil	EN GJS-400-15	
Betätigungsstange	W.Nr. 1.4021	1.4571
Bewegungsbegrenzer	A2	CW307G
Kolben	EN GJS-400-15 / EPDM	PUR
Lager	Al	
Hydrantenkopf	EN-GJS-400-15	
Bedienungskappe	Al	
Festkupplungen	Al	1.4301 / 1.4401
Schraubmaterial	A2	A4
Dichtungen	EPDM	
Epoxy Beschichtung	RAL 5005 min. 250 µm	
Zusätzliche UV Schutz Hydrantenkopf	RAL 3000 min. 80 µm	Min. 300 µm